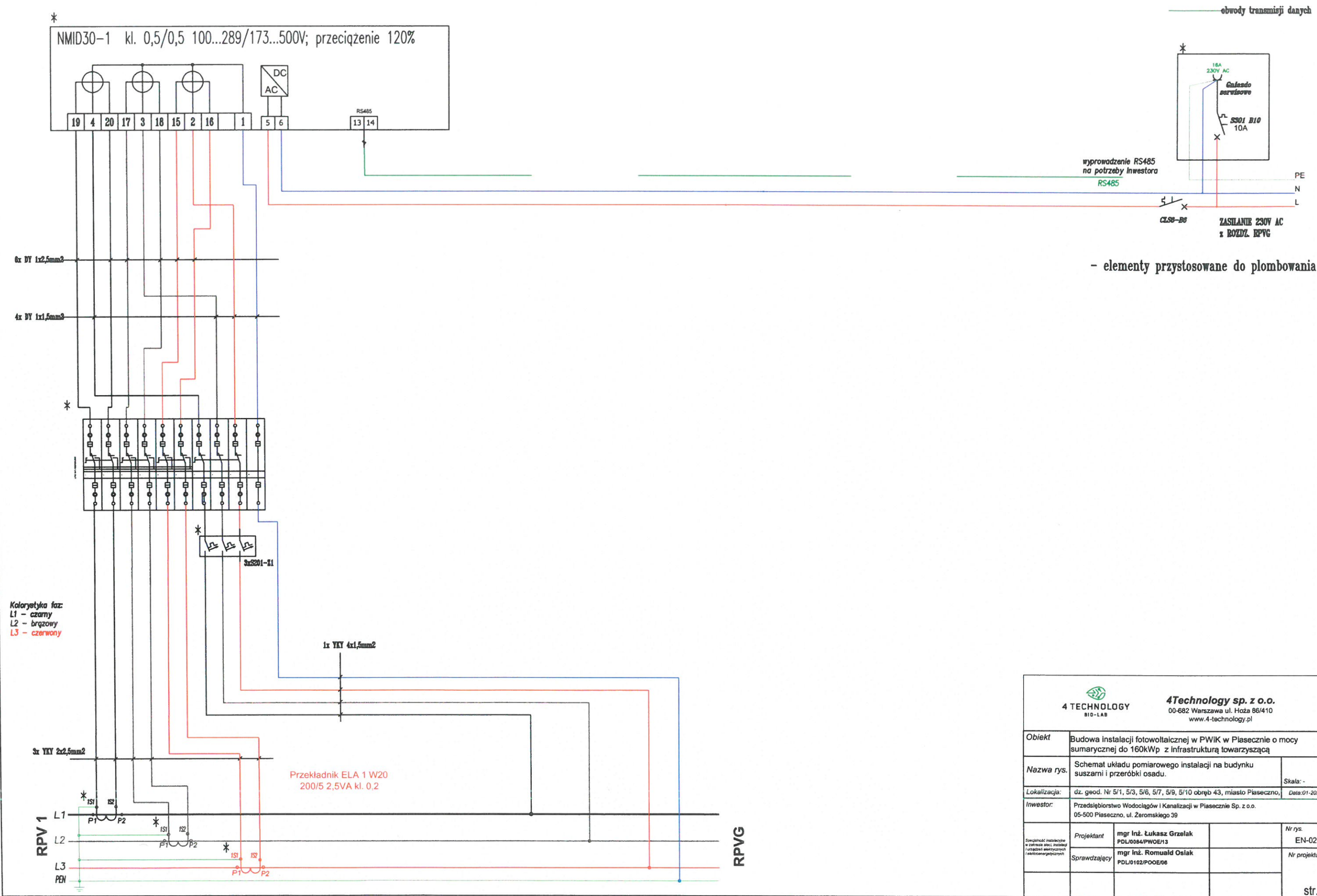
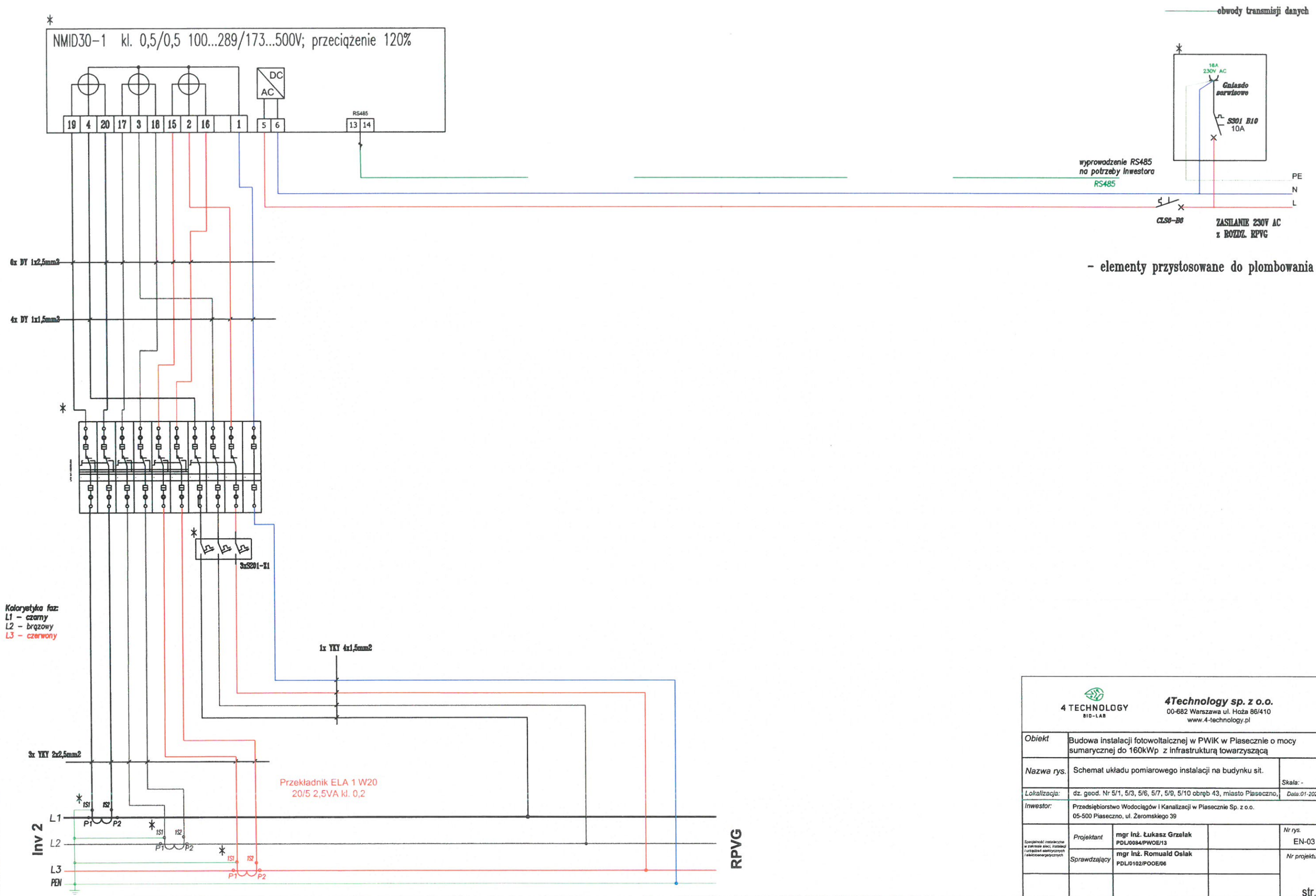



Układ pomiaru energii dla instalacji 115050Wp zainstalowanej na budynku suszarni i przeróbki osadów.



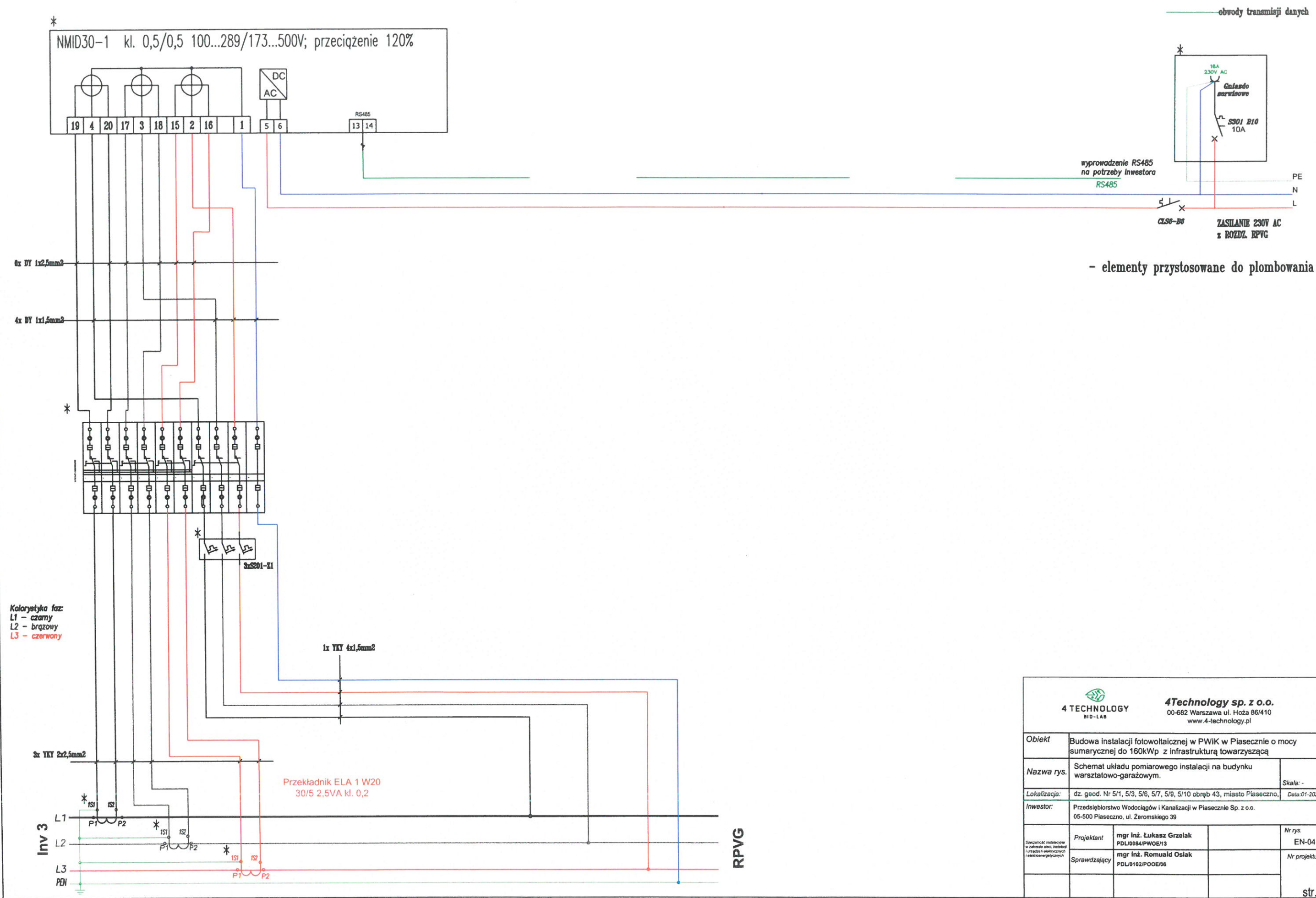
 4 TECHNOLOGY BIO-LAB		4Technology sp. z o.o. 00-682 Warszawa ul. Hoża 86/410 www.4-technology.pl	
Obiekt	Budowa instalacji fotowoltaicznej w PWiK w Piasecznie o mocy sumarycznej do 160kWp z infrastrukturą towarzyszącą		
Nazwa rys.	Schemat układu pomiarowego instalacji na budynku suszarni i przeróbki osadu.		Skala: -
Lokalizacja:	dz. geod. Nr 5/1, 5/3, 5/6, 5/7, 5/9, 5/10 obręb 43, miasto Piaseczno,		Data:01-2021
Inwestor:	Przedsiębiorstwo Wodociągów i Kanalizacji w Piasecznie Sp. z o.o. 05-500 Piaseczno, ul. Żeromskiego 39		
Specjalność instalacyjna w zakresie elek. instalacji i urządzeń elektrycznych i elektroenergetycznych	Projektant	mgr inż. Łukasz Grzelak PDL0084/PWOE/13	Nr rys. EN-02
	Sprawdzający	mgr inż. Romuald Osiak PDL0102/POOE/06	Nr projektu:
			str. -

Układ pomiaru energii dla instalacji 13260Wp zainstalowanej na budynku sit.



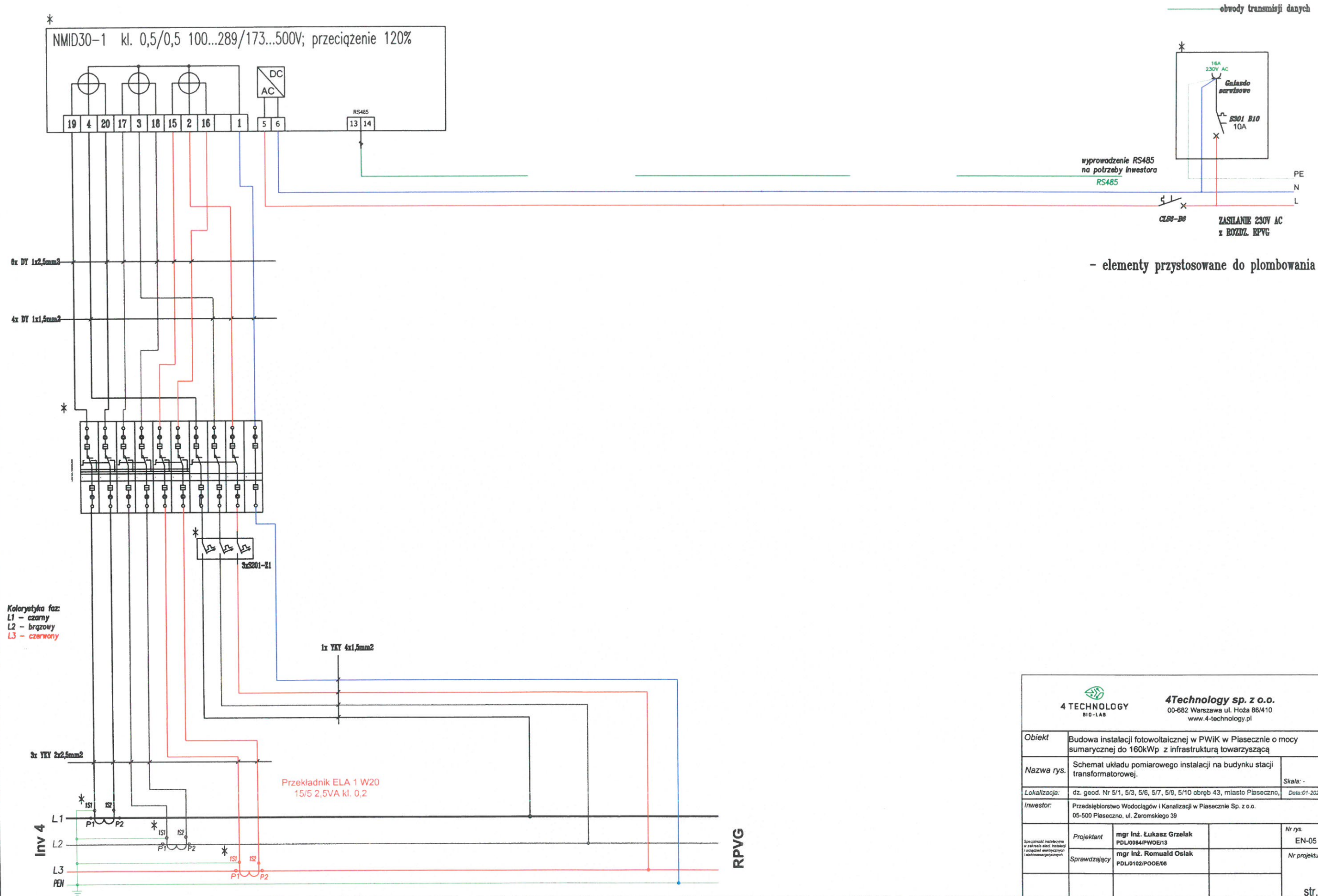
 4 TECHNOLOGY BIO-LAB		4Technology sp. z o.o. 00-682 Warszawa ul. Hoża 86/410 www.4-technology.pl	
Obiekt	Budowa instalacji fotowoltaicznej w PWIK w Piasecznie o mocy sumarycznej do 160kWp z infrastrukturą towarzyszącą		
Nazwa rys.	Schemat układu pomiarowego instalacji na budynku sit.		Skala: -
Lokalizacja:	dz. geod. Nr 5/1, 5/3, 5/6, 5/7, 5/9, 5/10 obręb 43, miasto Piaseczno,		Data: 01-2024
Inwestor:	Przedsiębiorstwo Wodociągów i Kanalizacji w Piasecznie Sp. z o.o. 05-500 Piaseczno, ul. Żeromskiego 39		
Specjalność: instalacje w zakresie sieci, rozdzielnic i urządzeń elektrycznych i elektroenergetycznych	Projektant	mgr inż. Łukasz Grzelak PDL0084/PWOE/13	Nr rys. EN-03
	Sprawdzający	mgr inż. Romuald Osłak PDL0102/POOE/06	Nr projektu
			str.


Układ pomiaru energii dla instalacji 22230Wp zainstalowanej na budynku warsztatowo-garażowym.



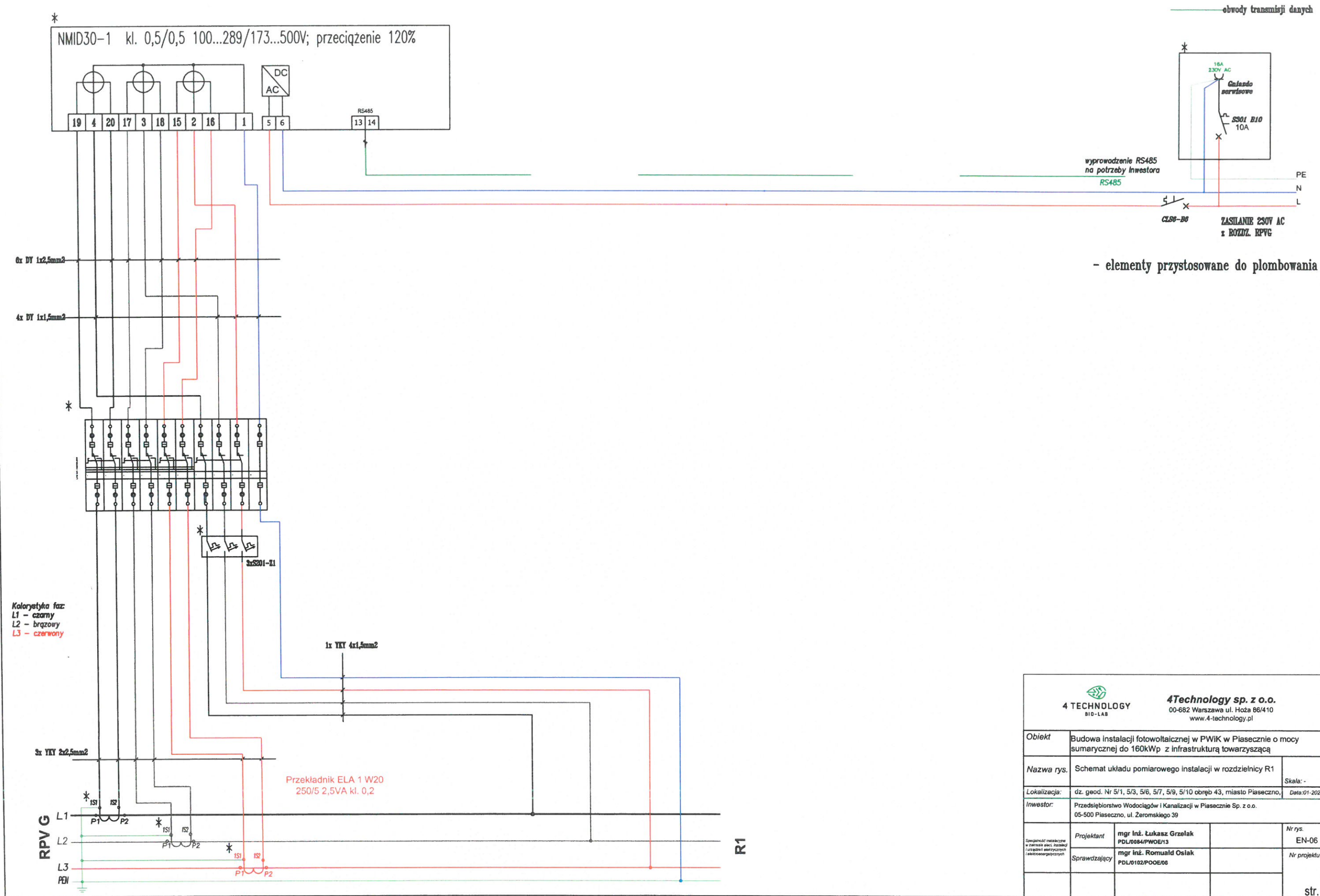
 4 TECHNOLOGY BIO - LAB		4Technology sp. z o.o. 00-682 Warszawa ul. Hoża 86/410 www.4-technology.pl	
Obiekt	Budowa instalacji fotowoltaicznej w PWiK w Piasecznie o mocy sumarycznej do 160kWp z infrastrukturą towarzyszącą		
Nazwa rys.	Schemat układu pomiarowego instalacji na budynku warsztatowo-garażowym.		Skala: -
Lokalizacja:	dz. geod. Nr 5/1, 5/3, 5/6, 5/7, 5/9, 5/10 obręb 43, miasto Piaseczno,		Data: 01-2021
Inwestor:	Przedsiębiorstwo Wodociągów i Kanalizacji w Piasecznie Sp. z o.o. 05-500 Piaseczno, ul. Żeromskiego 39		
Specjalność instalacyjna w zakresie sieci, instalacji i urządzeń elektrycznych i elektroenergetycznych	Projektant	mgr inż. Łukasz Grzelak PDL0084/PWOE/13	Nr rys. EN-04
	Sprawdzający	mgr inż. Romuald Osiał PDL0102/POOE/06	Nr projektu:
			str. -

Układ pomiaru energii dla instalacji 7800Wp zainstalowanej na budynku stacji transformatorowej.

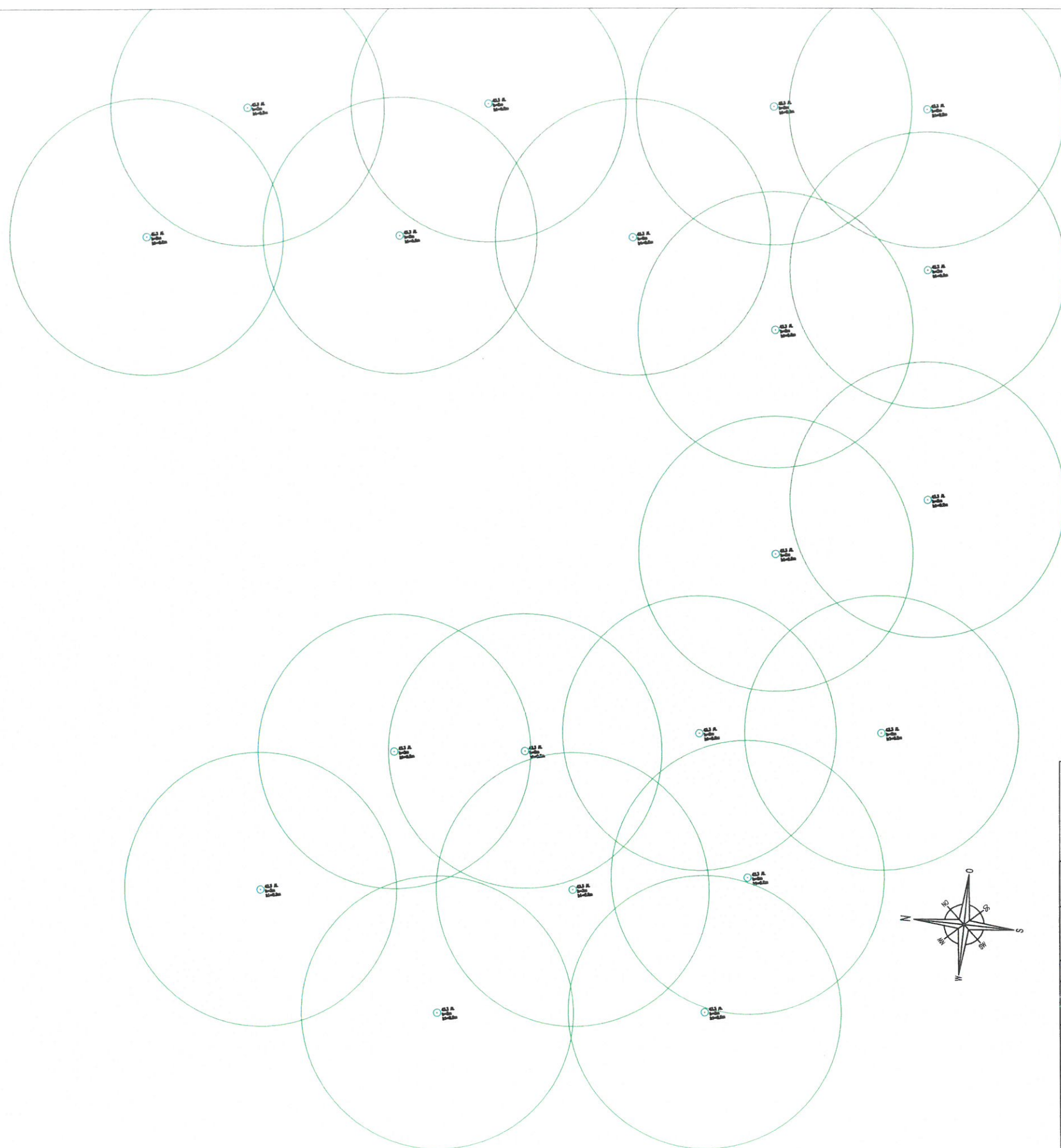



 4 TECHNOLOGY B10-LAB		4Technology sp. z o.o. 00-682 Warszawa ul. Hoża 86/410 www.4-technology.pl	
Obiekt	Budowa instalacji fotowoltaicznej w PWiK w Piasecznie o mocy sumarycznej do 160kWp z infrastrukturą towarzyszącą		
Nazwa rys.	Schemat układu pomiarowego instalacji na budynku stacji transformatorowej.		Skala: -
Lokalizacja:	dz. geod. Nr 5/1, 5/3, 5/6, 5/7, 5/9, 5/10 obręb 43, miasto Piaseczno,		Data: 01-2021
Inwestor:	Przedsiębiorstwo Wodociągów i Kanalizacji w Piasecznie Sp. z o.o. 05-500 Piaseczno, ul. Żeromskiego 39		
Specjalność: instalacje w zakresie elekt. instalacji i urządzeń elektrycznych i elektroenergetycznych	Projektant	mgr inż. Łukasz Grzelak PDL/0084/PWOE/13	Nr rys. EN-05
	Sprawdzający	mgr inż. Romuald Osłak PDL/0102/PWOE/06	Nr projektu

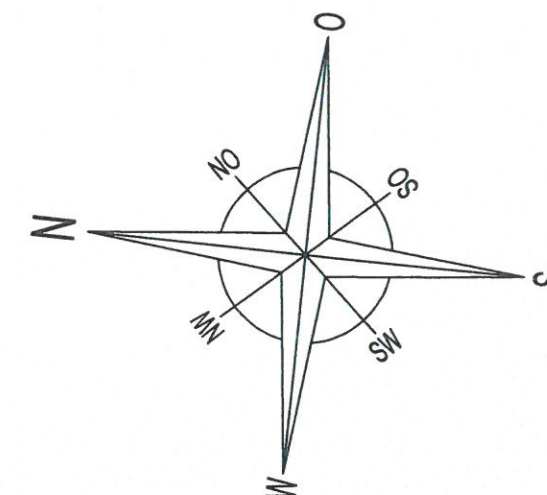
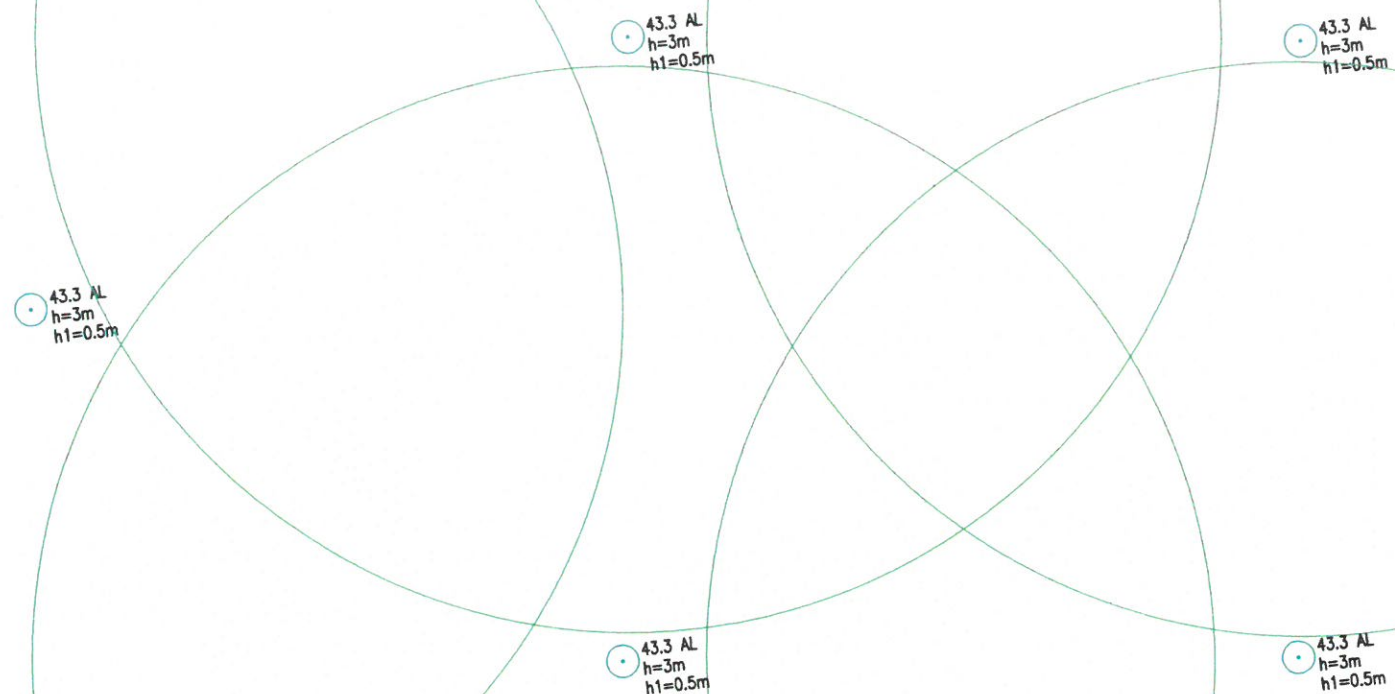
Pośredni układ pomiaru energii w rozdzielnic R1.



 4 TECHNOLOGY B10-LAB		4Technology sp. z o.o. 00-682 Warszawa ul. Hoża 86/410 www.4-technology.pl	
Obiekt	Budowa instalacji fotowoltaicznej w PWIK w Piasecznie o mocy sumarycznej do 160kWp z infrastrukturą towarzyszącą		
Nazwa rys.	Schemat układu pomiarowego instalacji w rozdzielnicy R1	Skala: -	
Lokalizacja:	dz. geod. Nr 5/1, 5/3, 5/6, 5/7, 5/9, 5/10 obręb 43, miasto Piaseczno,		
Inwestor:	Przedsiębiorstwo Wodociągów i Kanalizacji w Piasecznie Sp. z o.o. 05-500 Piaseczno, ul. Zeromskiego 39		
Specjalność instalacyjna w zakresie sieci, instalacji i urządzeń elektrycznych i elektroenergetycznych	Projektant	mgr inż. Łukasz Grzelak PDL0084/PWOE13	Nr rys. EN-06
	Sprawdzający	mgr inż. Romuald Osiak PDL0102/POOE06	Nr projektu:



<div><div>4 TECHNOLOGY BIO-LAB</div><div>4Technology sp. z o.o. 00-682 Warszawa ul. Hoża 86/410 www.4-technology.pl</div></div>				
Obiekt	Budowa instalacji fotowoltaicznej w PWiK w Piasecznie o mocy sumarycznej do 160kWp z infrastrukturą towarzyszącą			
Nazwa rys.	Instalacja odgromowa. Budynek przeróbki i suszarni osadów			Skala: -
Lokalizacja:	dz. geod. Nr 5/1, 5/3, 5/6, 5/7, 5/9, 5/10 obręb 43, miasto Piaseczno, Data: 01-2021			
Inwestor:	Przedsiębiorstwo Wodociągów i Kanalizacji w Piasecznie Sp. z o.o. 05-500 Piaseczno, ul. Żeromskiego 39			
Specjalność instalacyjna w zakresie sieci, instalacji i urządzeń elektrycznych i elektroenergetycznych	Projektant	mgr inż. Łukasz Grzelak PDL/0084/PWOE/13		Nr rys. EN-07
	Sprawdzający	mgr inż. Romuald Osiak PDL/0102/POOE/06		Nr projektu:
				str. -

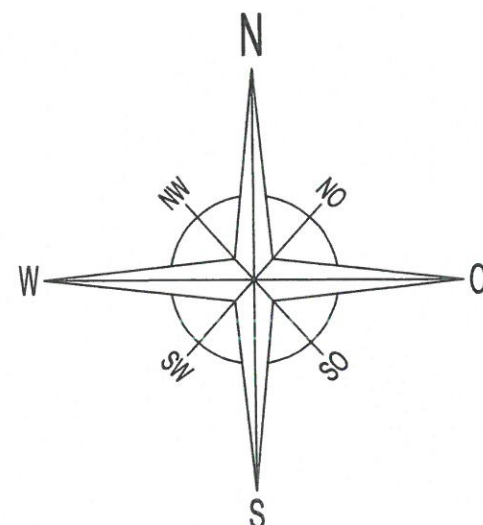


 4 TECHNOLOGY BIO-LAB		4Technology sp. z o.o. 00-682 Warszawa ul. Hoża 86/410 www.4-technology.pl	
Obiekt	Budowa instalacji fotowoltaicznej w PWiK w Piasecznie o mocy sumarycznej do 160kWp z infrastrukturą towarzyszącą		
Nazwa rys.	Instalacja odgromowa. Budynek sit		Skala: -
Lokalizacja:	dz. geod. Nr 5/1, 5/3, 5/6, 5/7, 5/9, 5/10 obręb 43, miasto Piaseczno,		Data: 01-2021
Inwestor:	Przedsiębiorstwo Wodociągów i Kanalizacji w Piasecznie Sp. z o.o. 05-500 Piaseczno, ul. Żeromskiego 39		
Specjalność instalacyjna w zakresie sieci, instalacji i urządzeń elektrycznych i elektroenergetycznych	Projektant	mgr inż. Łukasz Grzelak PDL/0084/PWOE/13	Nr rys. EN-08 Nr projektu:
	Sprawdzający	mgr inż. Romuald Osiak PDL/0102/POOE/06	
			str.

43.3 AL
h=3m
h1=0.5m

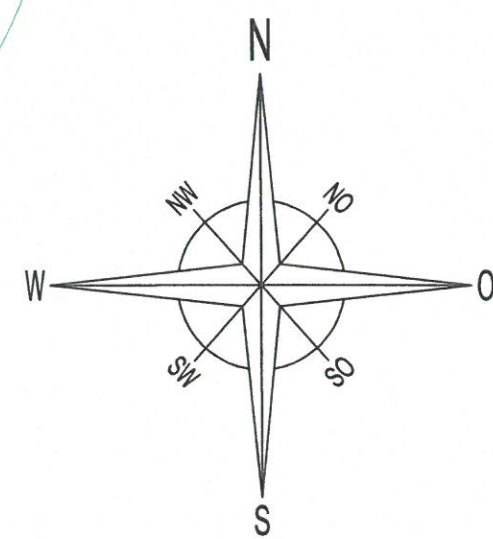
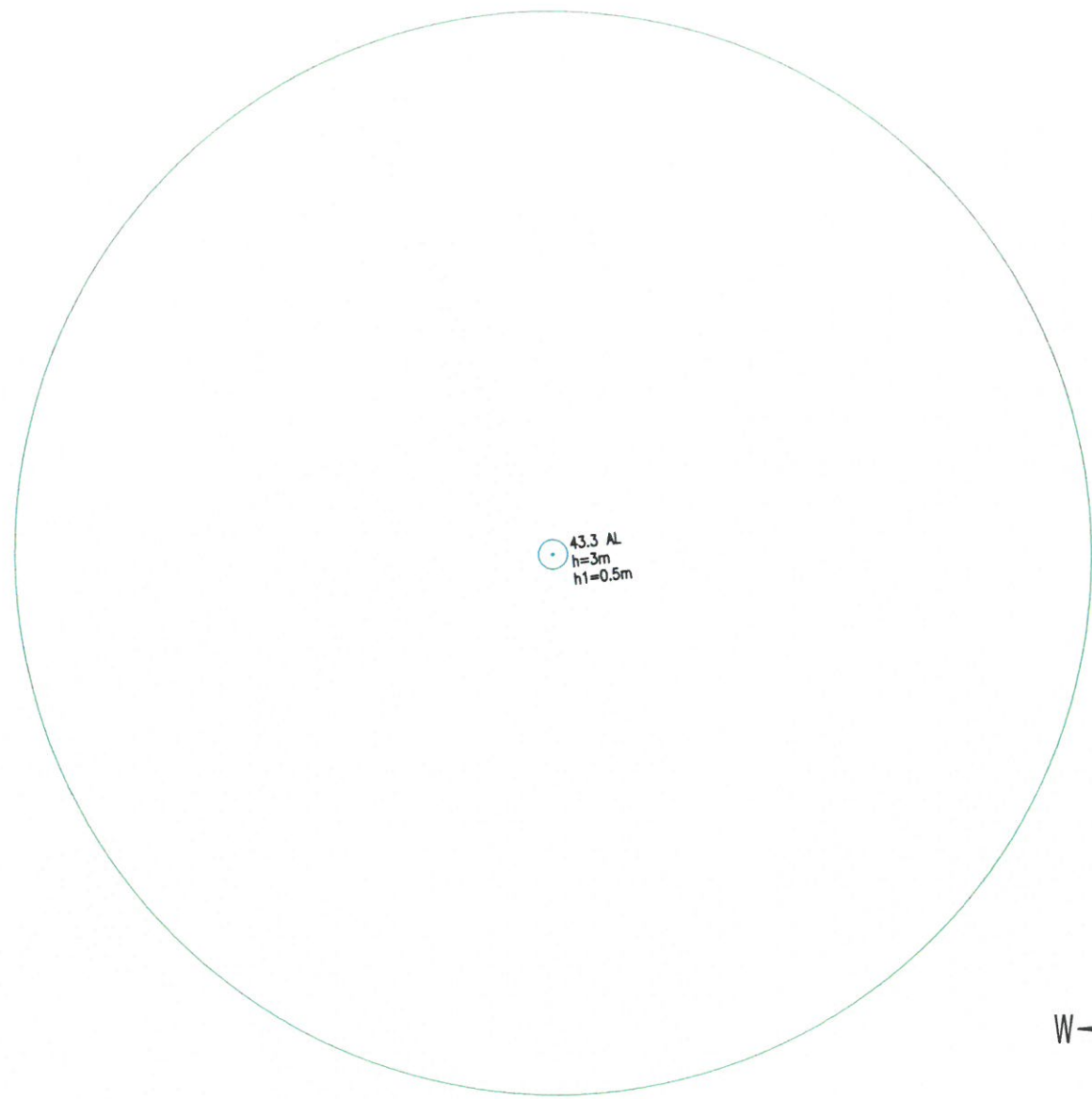
43.35 AL
h=3.5m
h1=0.5m


43.3 AL
h=3m
h1=0.5m

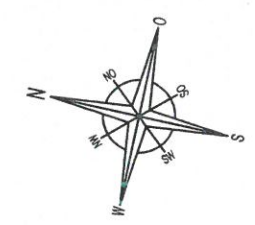
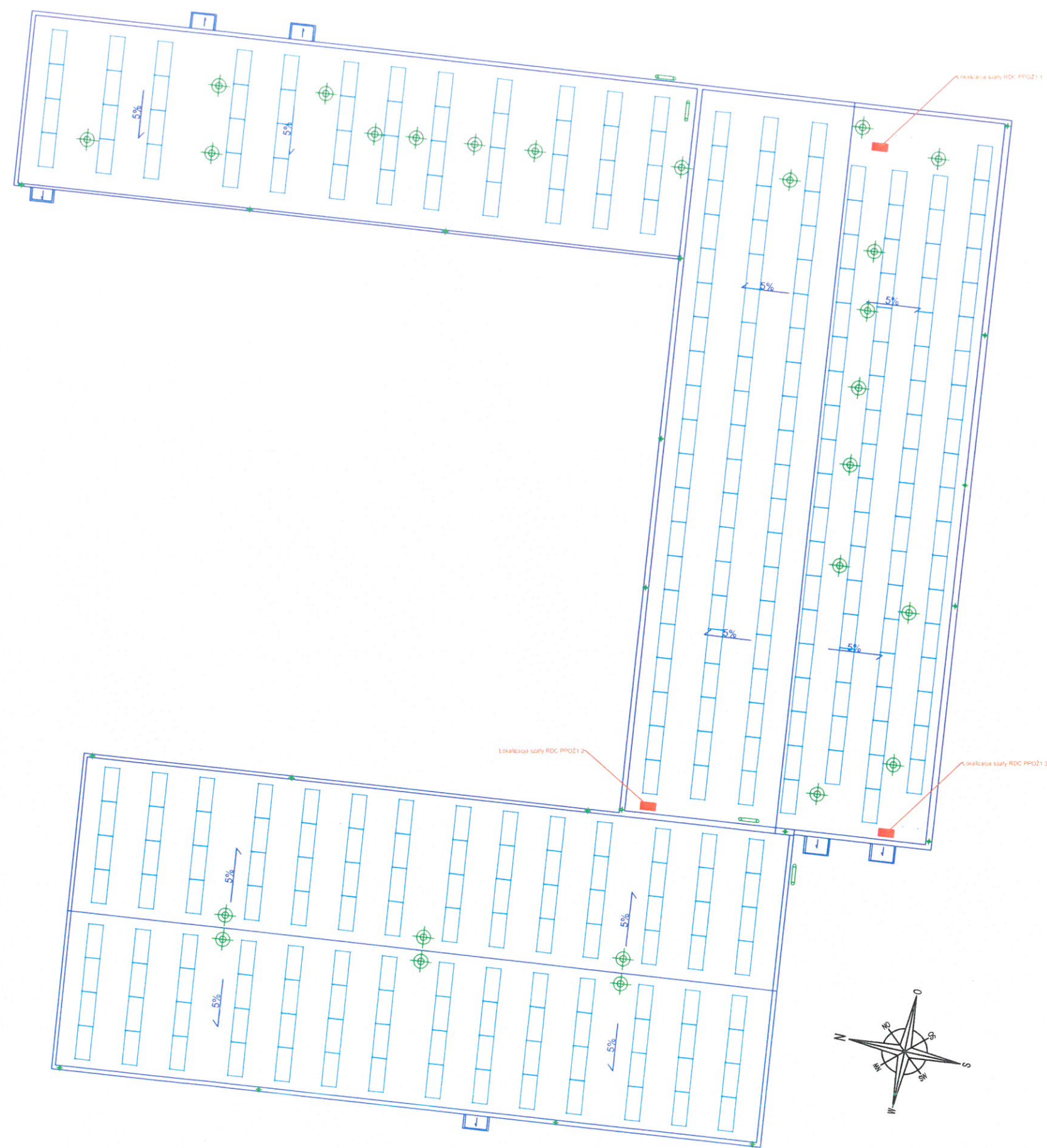



4Technology sp. z o.o.
00-682 Warszawa ul. Hoża 86/410
www.4-technology.pl

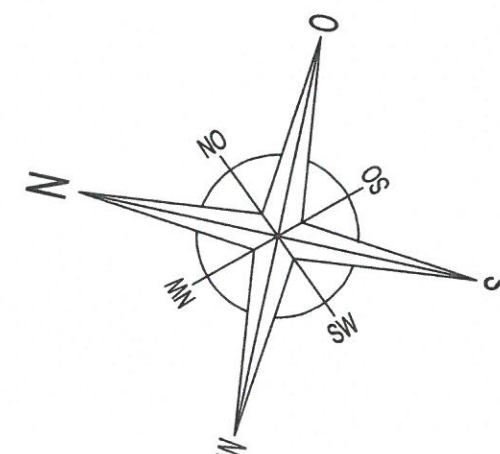
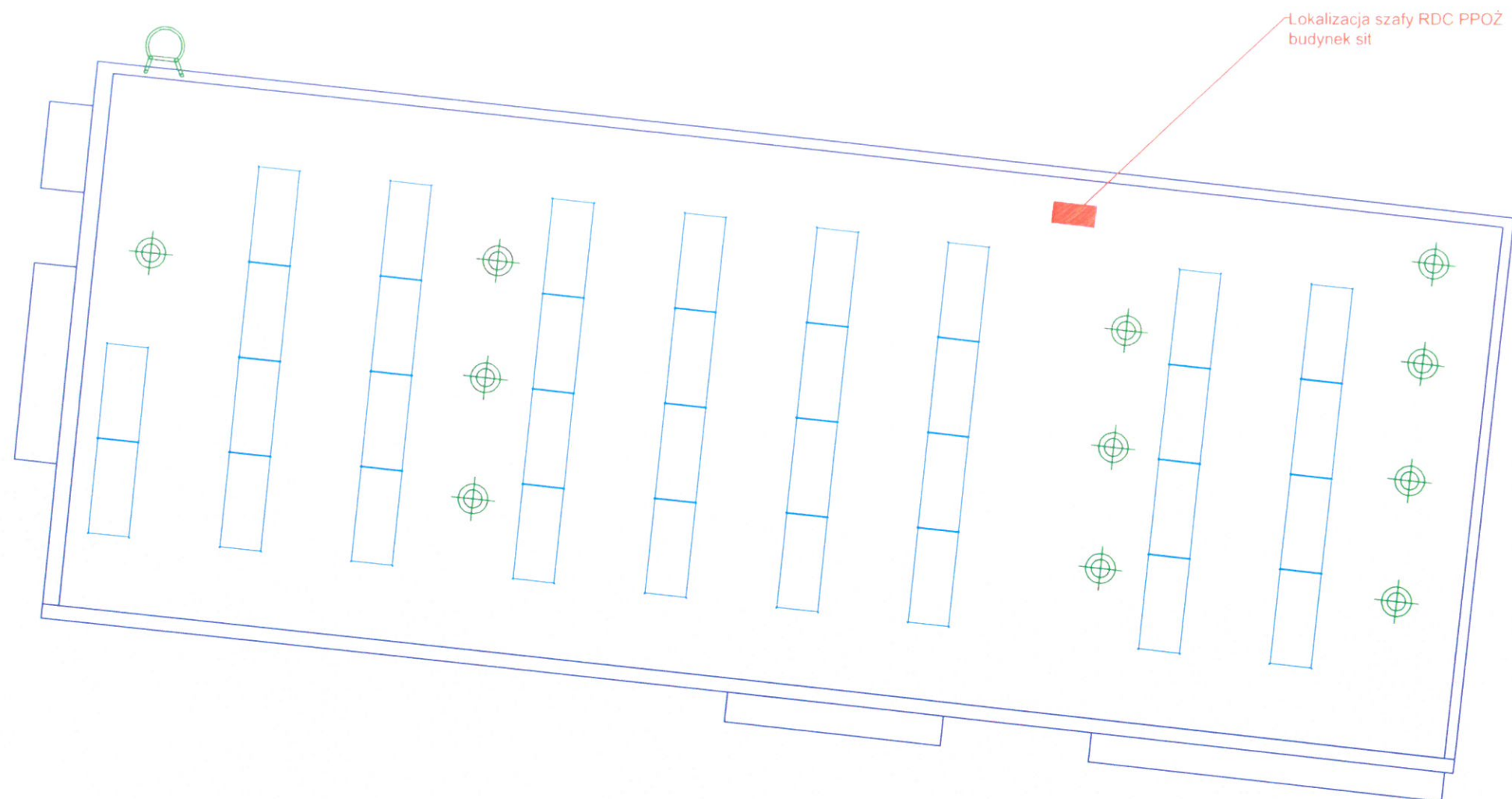
 4 TECHNOLOGY BIO - LAB		4Technology sp. z o.o. 00-682 Warszawa ul. Hoża 86/410 www.4-technology.pl	
Obiekt	Budowa instalacji fotowoltaicznej w PWiK w Piasecznie o mocy sumarycznej do 160kWp z infrastrukturą towarzyszącą		
Nazwa rys.	Instalacja odgromowa. Budynek garażowo-warsztatowy		Skala: -
Lokalizacja:	dz. geod. Nr 5/1, 5/3, 5/6, 5/7, 5/9, 5/10 obręb 43, miasto Piaseczno,		Data: 01-2021
Inwestor:	Przedsiębiorstwo Wodociągów i Kanalizacji w Piasecznie Sp. z o.o. 05-500 Piaseczno, ul. Żeromskiego 39		
Specjalność instalacyjna w zakresie sieci, instalacji i urządzeń elektrycznych i elektroenergetycznych	Projektant	mgr inż. Łukasz Grzelak PDL/0084/PWOE/13	Nr rys. EN-09
	Sprawdzający	mgr inż. Romuald Osiak PDL/0102/POOE/06	Nr projektu:
			str. -




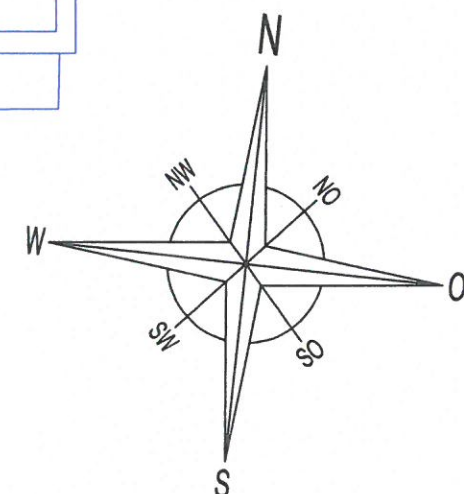
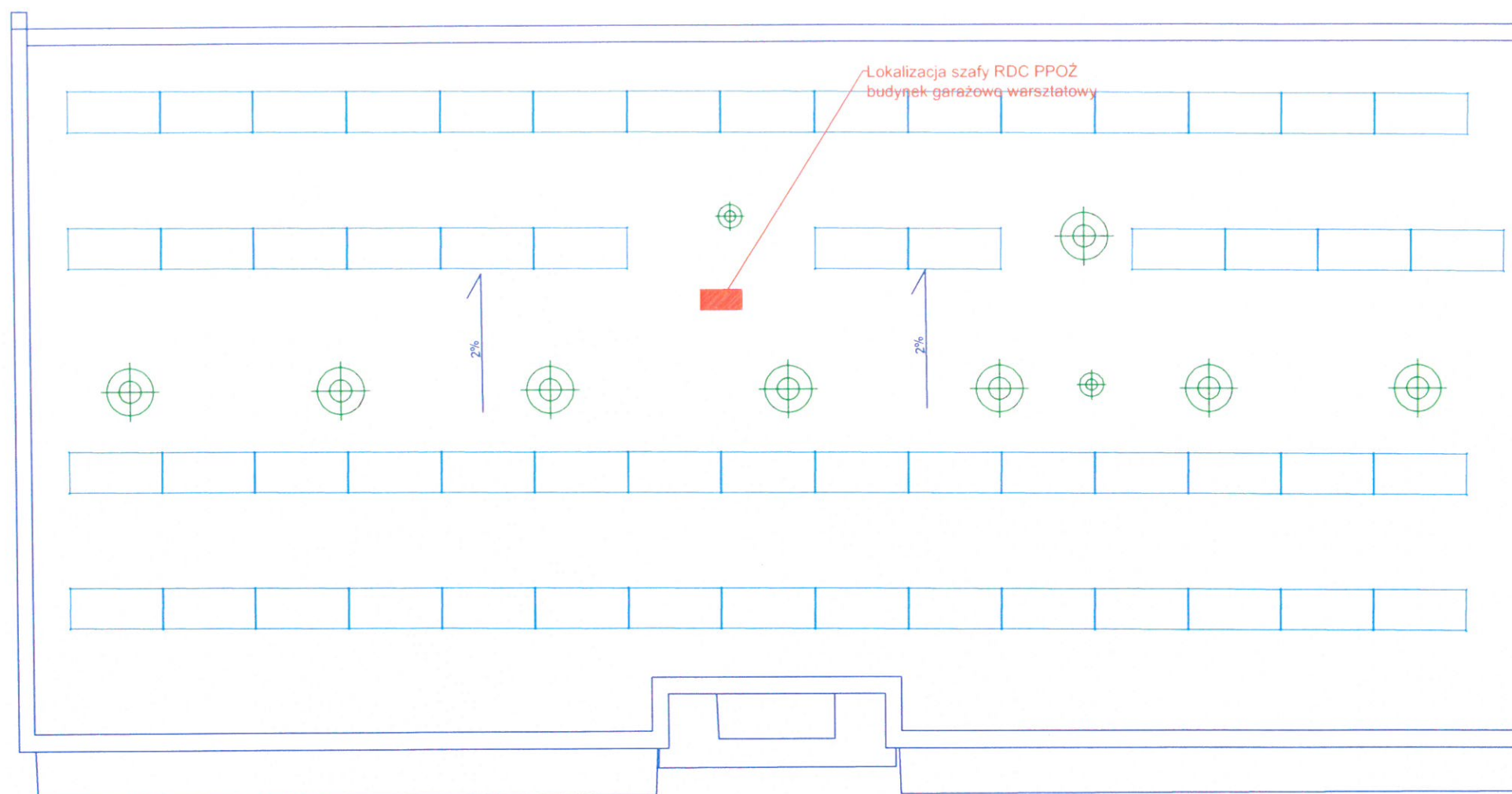
<div><div> 4 TECHNOLOGY BIO-LAB</div><div>4Technology sp. z o.o. 00-682 Warszawa ul. Hoża 86/410 www.4-technology.pl</div></div>				
Obiekt	Budowa instalacji fotowoltaicznej w PWiK w Piasecznie o mocy sumarycznej do 160kWp z infrastrukturą towarzyszącą			
Nazwa rys.	Instalacja odgromowa. Budynek stacji transformatorowej			Skala: -
Lokalizacja:	dz. geod. Nr 5/1, 5/3, 5/6, 5/7, 5/9, 5/10 obręb 43, miasto Piaseczno,			Data: 01-2021
Inwestor:	Przedsiębiorstwo Wodociągów i Kanalizacji w Piasecznie Sp. z o.o. 05-500 Piaseczno, ul. Żeromskiego 39			
Specjalność instalacyjna w zakresie sieci, instalacji i urządzeń elektrycznych i elektroenergetycznych	Projektant	mgr inż. Łukasz Grzelak PDL/0084/PWOE/13		Nr rys. EN-10
	Sprawdzający	mgr inż. Romuald Osiak PDL/0102/POOE/06		Nr projektu:
				str. -



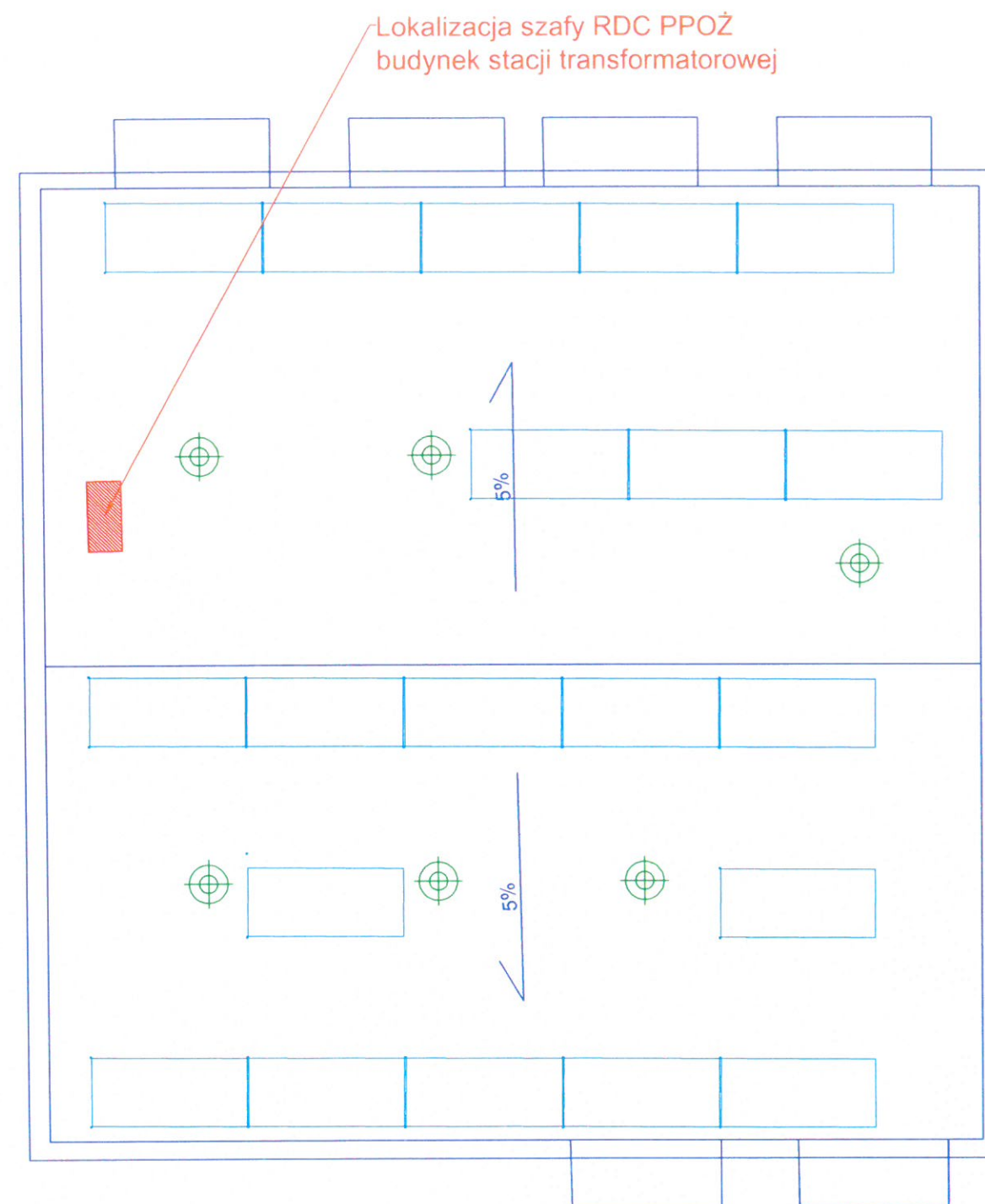
 4 TECHNOLOGY BIO-LAS		4Technology sp. z o.o. 00-682 Warszawa ul. Hoża 85/410 www.4-technology.pl	
Obiekt	Budowa instalacji fotowoltaicznej w PWK w Pleszewie o mocy sumarycznej do 160kWp z infrastrukturą towarzyszącą		
Nazwa rys.	Lokalizacja szaf RDC P.POŻ. Budynek przeróbki i suszarni osadów		Skala: -
Lokalizacja:	dz. geod. Nr 5/1, 5/3, 5/6, 5/7, 5/9, 5/10 obręb 43, miasto Pleszewo,		Data: 01-2021
Inwestor:	Przedsiębiorstwo Wodociągów i Kanalizacji w Pleszewie Sp. z o.o. 05-600 Pleszewo, ul. Żeromskiego 39		
Symbole i oznaczenia: - linie i symbole techniczne - oznaczenia elementów	Projektant	mgr inż. Łukasz Grzałek POL/0044/PWOE73	Nr rys. EN-12
	Sprawdzający	mgr inż. Romuald Osiek POL/0192/POOE06	Nr projektu
			str. -



 4 TECHNOLOGY BIO-LAB		4Technology sp. z o.o. 00-682 Warszawa ul. Hoża 86/410 www.4-technology.pl	
Obiekt	Budowa instalacji fotowoltaicznej w PWiK w Piasecznie o mocy sumarycznej do 160kWp z infrastrukturą towarzyszącą		
Nazwa rys.	Lokalizacja szaf RDC P.POŻ. Budynek sit	Skala: -	
Lokalizacja:	dz. geod. Nr 5/1, 5/3, 5/6, 5/7, 5/9, 5/10 obręb 43, miasto Piaseczno		Data: 01-2021
Inwestor:	Przedsiebiorstwo Wodociągów i Kanalizacji w Piasecznie Sp. z o.o. 05-600 Piaseczno, ul. Żeromskiego 39		
Sprawdził: m.in. mgr inż. Łukasz Grzałak mgr inż. Roman Olszak mgr inż. Roman Olszak	Projektant	mgr inż. Łukasz Grzałak POL0964/PWOEN3	Nr rys. EN-13
	Sprawdzający	mgr inż. Roman Olszak PPL0162/POOEN6	Nr projektu
str. -			



<div><div>4 TECHNOLOGY BIO-LAS</div><div>4Technology sp. z o.o. 00-682 Warszawa ul. Hoża 86/410 www.4-technology.pl</div></div>			
Obiekt	Budowa Instalacji fotowoltaicznej w PWK w Piasecznie o mocy sumarycznej do 160kWp z infrastrukturą towarzyszącą		
Nazwa rys.	Lokalizacja szaf RDC P.POŻ. Budynek garażowo - warsztatowy	Skala: -	
Lokalizacja:	dz. geod. Nr 5/1, 5/3, 5/6, 5/7, 5/8, 5/10 obręb 43, miasto Piaseczno,	Data: 01-2021	
Inwestor:	Przedsiębiorstwo Wodociągów i Kanalizacji w Piasecznie Sp. z o.o. 05-600 Piaseczno, ul. Żeromskiego 39		
Wykonawca: Wykonawca instalacji elektrycznych i elektroenergetycznych	Projektant	mgr inż. Łukasz Grzałak PDL0644/PWOEN13	Nr rys. EN-14
	Sprawdzający	mgr inż. Romuald Osiałak PDL1012/POOE006	Nr projektu:
			str. -



 4 TECHNOLOGY BIO-LAB		4Technology sp. z o.o. 00-682 Warszawa ul. Hoża 86/410 www.4-technology.pl	
Obiekt	Budowa instalacji fotowoltaicznej w PWK w Piasecznie o mocy sumarycznej do 160kWp z infrastrukturą towarzyszącą		
Nazwa rys.	Lokalizacja szaf RDC P.P.OŻ. Budynek stacji transformatorowej	Skala:	-
Lokalizacja:	dz. geod. Nr 5/1, 5/3, 5/6, 5/7, 5/9, 5/10 obręb 43, miasto Piaseczno	Data: 01-2021	
Inwestor:	Przedsiębiorstwo Wodociągów i Kanalizacji w Piasecznie Sp. z o.o. 05-500 Piaseczno, ul. Żeromskiego 39		
Wykonawca / wykonawca z wyjątkiem prac: instalacji i eksploatacji elektroenergetycznej	Projektant	mgr inż. Łukasz Grzałak POL0064/PWOE/13	Nr rys. EN-15
	Sprawdzający	mgr inż. Romuald Oślak POL0102/PWOE/08	Nr projektu
			str.